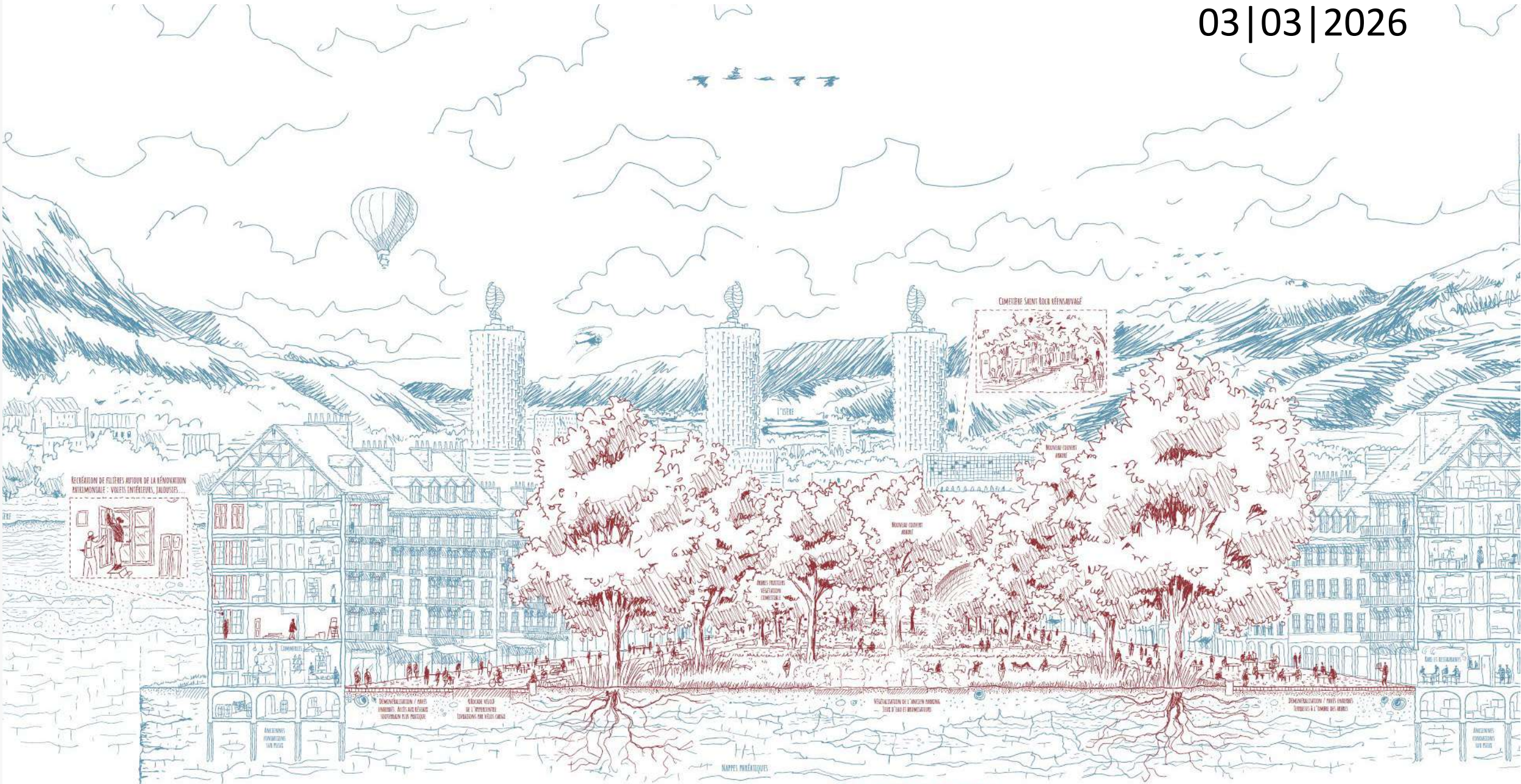


GRENOBLE 2040

Pour des quartiers favorables à la santé

PITCH ME IF YOU CAN !

03 | 03 | 2026



LES NOUVEAUX CHEMINS DU FUTUR

GRENOBLE

2040



LA PLACE VAUCANSON

ET SI LE PARKING DEVENAIT UNE FORÊT HUMIDE ET FRAÎCHE AU CŒUR DE LA VILLE ?



UNE IDENTITE
TERRITORIALISEE

→ **GRENOBLE 2040**

Pour des quartiers favorables à la santé



LES
NOUVEAUX
CHEMINS
DU FUTUR

GRENOBLE

20
40



GRENOBLE 2040

Pour des quartiers favorables à la santé



LES
NOUVEAUX
CHEMINS
DU FUTUR

GRENOBLE

20
40



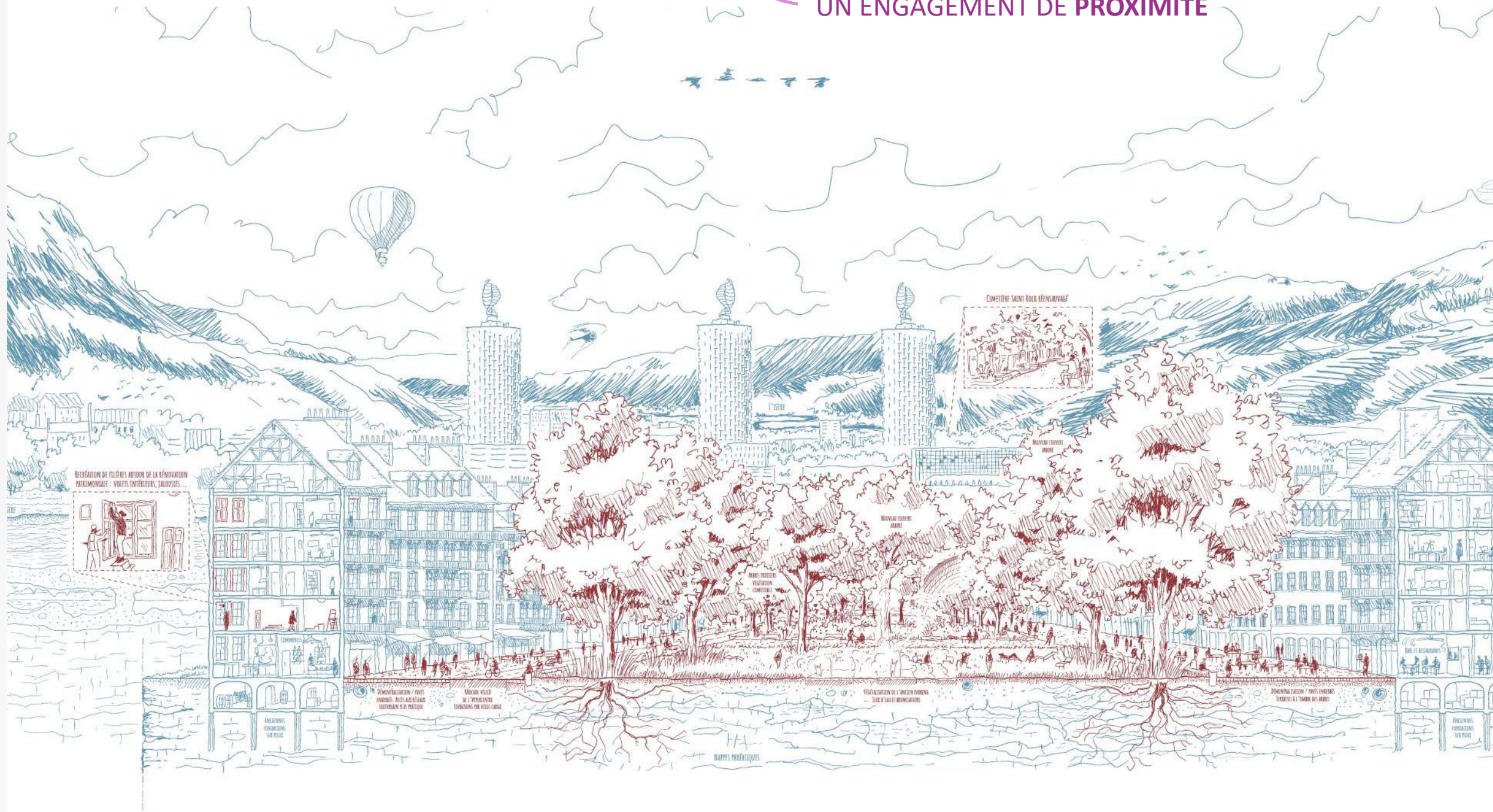
UNE IDENTITE
TERRITORIALISEE

UN HORIZON PROSPECTIF

GRENOBLE 2040

Pour des **quartiers** favorables à la santé

UN ENGAGEMENT DE PROXIMITE



LES
NOUVEAUX
CHEMINS
DU FUTUR

GRENOBLE

20
40



UNE IDENTITE
TERRITORIALISEE

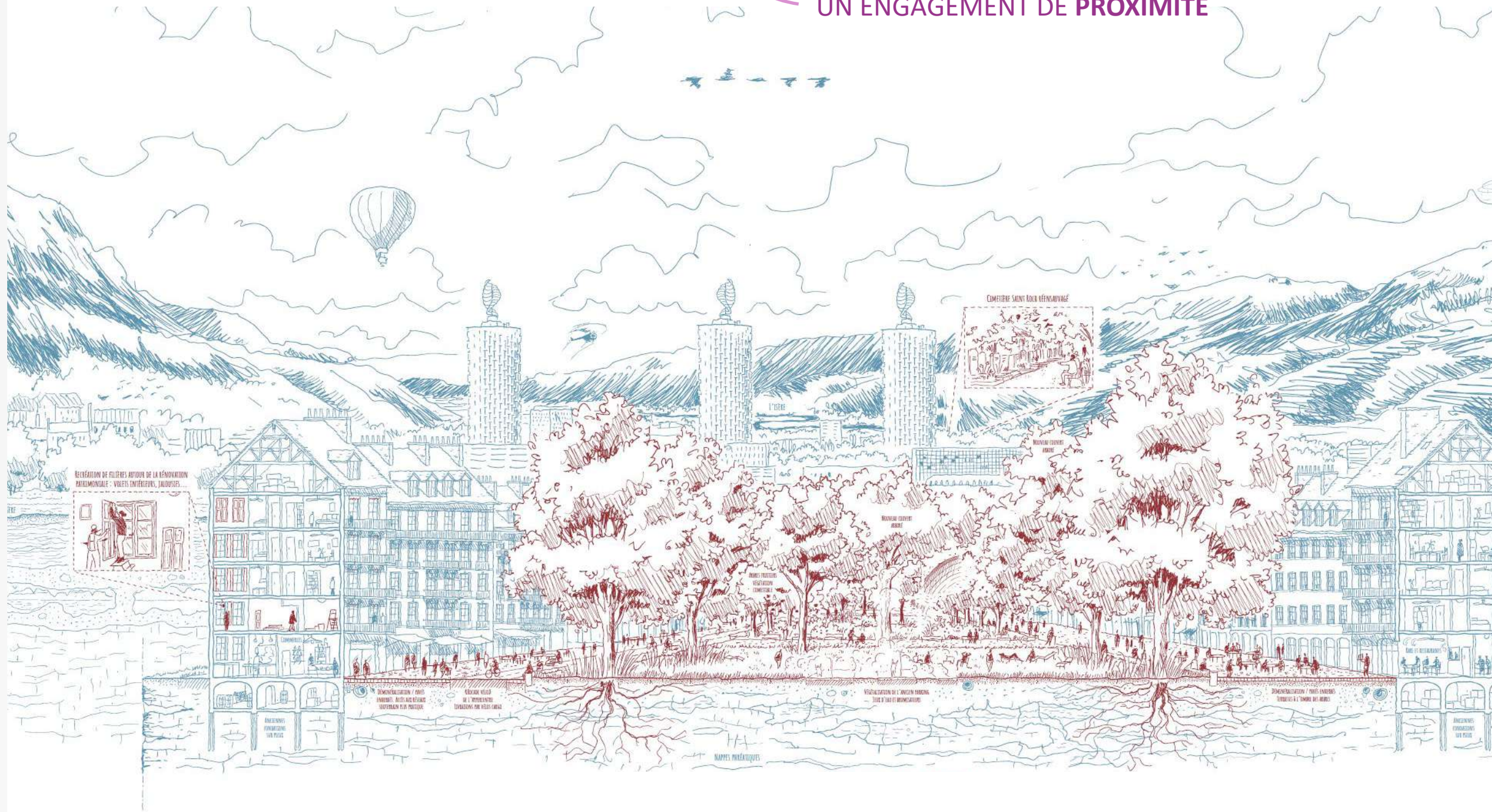
UN HORIZON PROSPECTIF

GRENOBLE 2040

Pour des quartiers favorables à la santé

UN OBJECTIF INCLUSIF

UN ENGAGEMENT DE PROXIMITE



LES
NOUVEAUX
CHEMINS
DU FUTUR

GRENOBLE

20
40



LA SANTÉ

EST UN ÉTAT COMPLET DE BIEN-ÊTRE PHYSIQUE, MENTAL ET SOCIAL

ET NE CONSTITUE PAS SEULEMENT EN UNE ABSENCE DE MALADIE OU D'INFIRMITÉ

Organisation Mondiale de la Santé | 1946



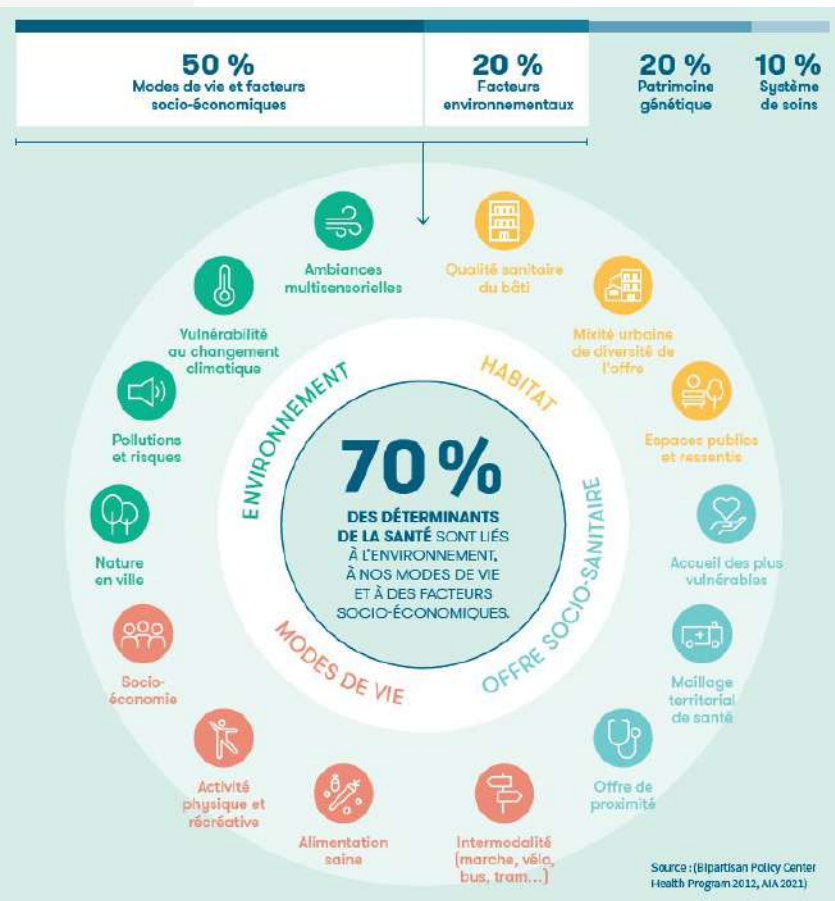
LES NOUVEAUX CHEMINS DU FUTUR

GRENOBLE

2040



UNE NÉCESSITE DE **PRENDRE SOIN** DU TERRITOIRE ET DE SES HABITANTS HUMAINS ET NON-HUMAINS



LES NOUVEAUX CHEMINS DU FUTUR

GRENOBLE

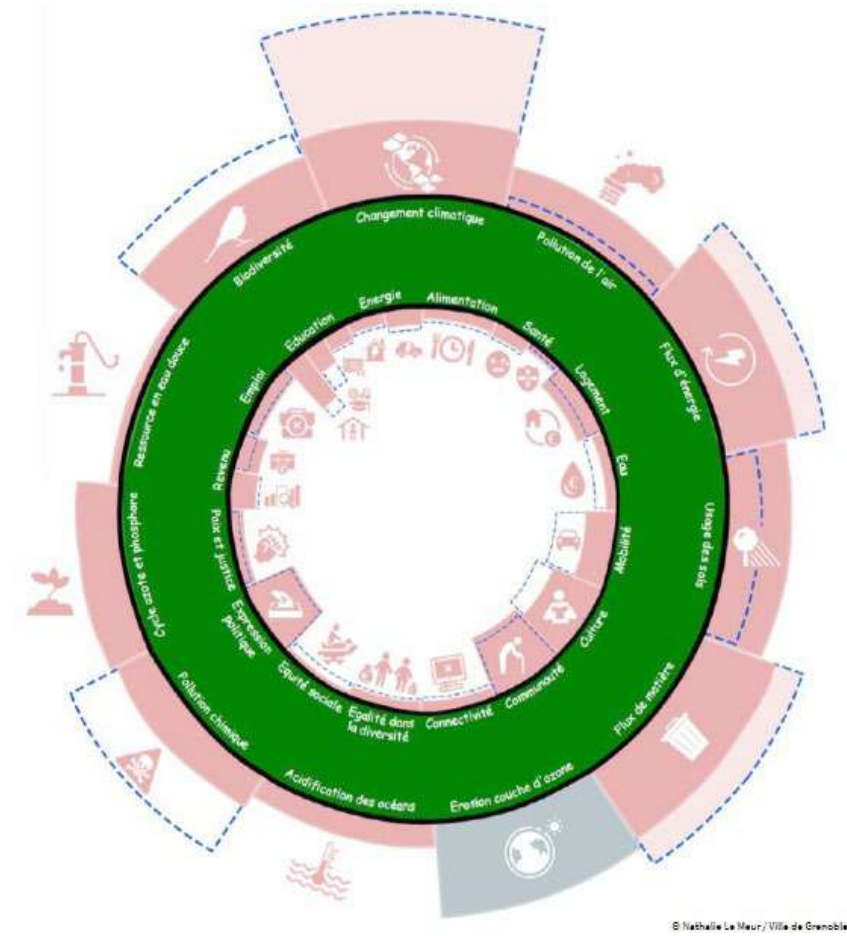
2040



UNE NÉCESSITE DE PRENDRE SOIN DU TERRITOIRE ET DE SES HABITANTS HUMAINS ET NON-HUMAINS



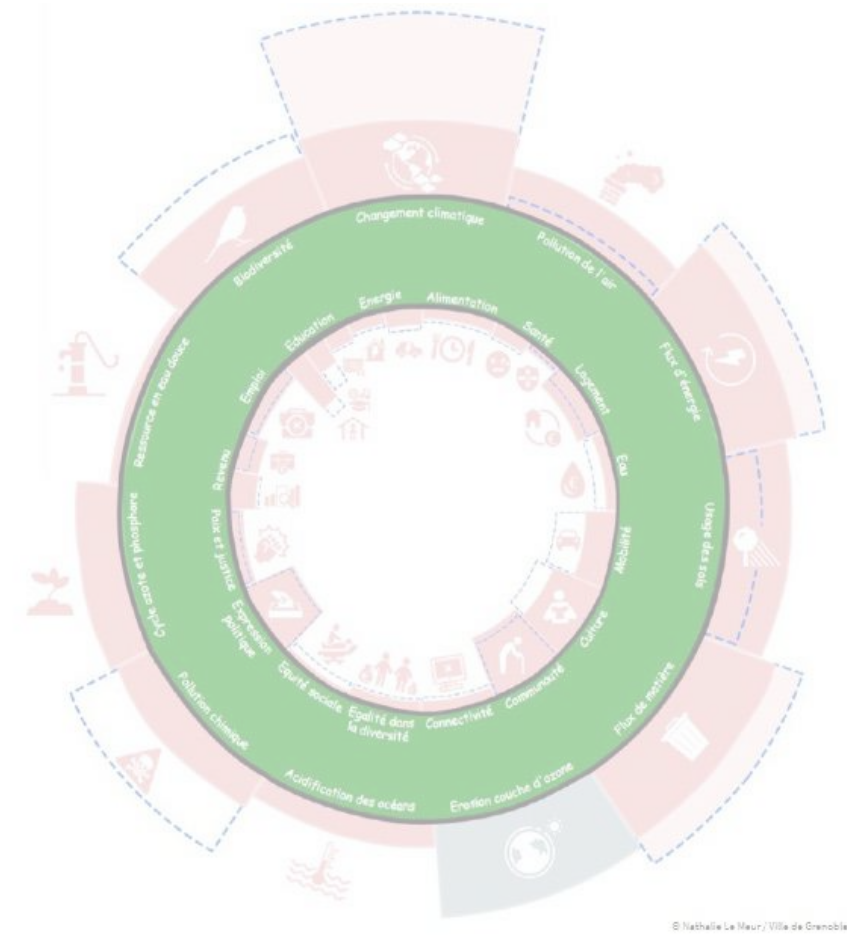
UN BESOIN DE **VOIR LOIN** POUR IDENTIFIER DES TRAJECTOIRES, DÉFINIR DES HORIZONS ET METTRE EN ACTION



UNE NÉCESSITE DE PRENDRE SOIN DU TERRITOIRE ET DE SES HABITANTS HUMAINS ET NON-HUMAINS



UN BESOIN DE VOIR LOIN POUR IDENTIFIER DES TRAJECTOIRES, DÉFINIR DES HORIZONS ET METTRE EN ACTION



- LE QUARTIER**
- LA RESIDENCE**
- LE LOGEMENT**

UNE SUCCESSION DE CRISES QUI QUESTIONNENT LA FABRIQUE DE LA VILLE : POUR QUI, POURQUOI ET COMMENT ?



*Pilotage Démarches croisées
Grenoble 2040 x Quartiers 2040*

DUA

Pilotage
opérationnel
Maitrise d'ouvrage
des études
Coordination des
acteurs
Rédaction du plan
d'action

DVO

Pilotage
stratégique
Maitrise d'ouvrage
évènementiel
Coordination
Des aller-vers
Interactions avec
projets connexes

UN CO-PILOTAGE
A PLUSIEURS ECHELLES



LES
NOUVEAUX
CHEMINS
DU FUTUR

GRENOBLE

20
40



Articulation action territoriale

Pilotage Démarches croisées Grenoble 2040 x Quartiers 2040

DUA

Pilotage opérationnel
Maitrise d'ouvrage des études
Coordination des acteurs
Rédaction du plan d'action

DVO

Pilotage stratégique
Maitrise d'ouvrage évènementiel
Coordination Des aller-vers
Interactions avec projets connexes

Ressources diagnostiques, expertises techniques et relais d'actions futures

DDST

Coordination territoriale
Diffusion connaissance
Maitrise d'usages

Directions ressources & opérationnelles VDG et CCAS

Directions ressources & opérationnelles GAM

Partenaires institutionnels

Autres partenaires

DES ECHANGES ITERATIFS
AVEC LES AUTRES DIRECTIONS VILLE



LES NOUVEAUX CHEMINS DU FUTUR

GRENOBLE

2040



Ressources diagnostiques, expertises techniques et relais d'actions futures

Articulation action territoriale

**Pilotage Démarches croisées
Grenoble 2040 x Quartiers 2040**

DDST

Coordination territoriale
Diffusion connaissance
Maitrise d'usages

Directions ressources & opérationnelles VDG et CCAS

Directions ressources & opérationnelles GAM

Partenaires institutionnels

Autres partenaires

Partenaires Démarches

DUA

DVO

Pilotage opérationnel

Pilotage stratégique

Maitrise d'ouvrage des études
Coordination des acteurs
Rédaction du plan d'action

Maitrise d'ouvrage évènementiel
Coordination Des aller-vers
Interactions avec projets connexes

Equipe projet

AURG

Analyse données
Méthodologie étude
Rédaction globale
Essaimage local

Grands Témoins

Réflexion interdisciplinaire
Cadrage prospectif
Rédaction récit
Commissariat exposition
Diffusion extraterritoriale

Gaëtan Amossé

Recherche méthodo
Expertise technique
Développement récit
Traduction graphique

WZA

Participation citoyenne
Analyse qualitative
Production livrable

Numérique

Communication

Protocole

Scénographie

Support technique & logistique

UNE EQUIPE PROJET DIVERSE, MULTIDISCIPLINAIRE ET ENGAGEE



LES NOUVEAUX CHEMINS DU FUTUR

GRENOBLE

2040



16 PORTRAITS DE QUARTIERS COUVRANT L'ENSEMBLE DU TERRITOIRE COMMUNAL



Portrait de quartier - Grenoble 2040 Secteur 6 Villeneuve - Grand Place

Portraits de quartiers réalisés dans le cadre de l'étude prospective « Grenoble 2040 : pour des quartiers favorables à la santé »
Mise à jour : 02/2025

Développée dans les années 70 sur le site de l'ancien aérodrome dans le sud grenoblois, la Villeneuve de Grenoble constitue un ensemble de plus de 2200 logements labellisés Patrimoine du XXe siècle.

Pionnier à sa construction notamment par son architecture et sa démarche d'éducation populaire, le quartier s'est progressivement paupérisé. Autour des 14 ha du parc Jean Verlhac, l'un des plus importants et plus beaux parcs grenoblois, s'organisent plusieurs ensembles de logements aux architectures et caractéristiques variées. Le quartier comporte de nombreux équipements, dont l'École Nationale d'Architecture et l'Espace 600, et se termine au sud par un ensemble de bureaux implantés le long de l'Avenue de Constantine, le tout étant relié par un système de passerelles.

Au sud du cours de l'Europe, bénéficiant d'une accessibilité de premier ordre (rocade, pôle d'échanges multimodal) se déploie un pôle commercial et événementiel de rayonnement métropolitain (Grand Place, Patinoire Polesud, Alpeexpo, Summum) et quelques îlots d'activités.

Dynamiques

Les Villeneuves de Grenoble et Echirolles font l'objet d'un important projet de renouvellement urbain débuté en 2008 (le « premier écoquartier populaire ») avec d'importants travaux sur l'habitat (démolitions, réhabilitations), l'espace public et les équipements.

Le quartier s'intègre dans le projet d'aménagement plus large GrandAlpe avec des réflexions en cours le long du Cours de l'Europe. Un projet de réhabilitation est également en cours côté Alpeexpo et GrandPlace (extension et nouveau parvis créé sur le cours de l'Europe).

CHIFFRES CLÉS

Voir p.2 pour les sources et l'aide à la lecture.

- 9 500 habitants**
6% de Grenoble
- 0,5 %/an**
Taux de croissance démographique du secteur 6
Grenoble : -0,3 %/an
- 3 600 emplois**
4% de Grenoble
- 18 600 €/an**
Niveau de vie médian
Grenoble : 23 100 €/an

Portrait de quartier - Grenoble 2040 Secteur 2 Centre Historique

Portrait de quartier réalisé dans le cadre de l'étude prospective « Grenoble 2040 : pour des quartiers favorables à la santé »
Mise à jour : 07/2024

Cœur historique de Grenoble, ce quartier trouve son origine à l'époque romaine et s'est développé sur la colline de la Croix. De cette époque médiévale, il reste un réseau de rues étroites et piétonnes et un bâti de centre-ville est ancien, avec de nombreux hôtels particuliers.

Dynamiques

Les actions de piétonisation ont été renforcées en 1987, et plus récemment De Berulle, Grenette, de la Métropole a permis de moderniser les espaces publics, avec que plusieurs pavillonnaires plus récents.

Au sud de ces espaces de grandes emprises.

Portrait de quartier - Grenoble 2040 Secteur 3 Mistral - Libération

Portrait de quartier réalisé dans le cadre de l'étude prospective « Grenoble 2040 : pour des quartiers favorables à la santé »
Mise à jour : 07/2024

Logé entre la voie ferrée et le Drac, ce quartier présente une mosaïque de tissus urbains contrastés.

Bachelard / Stade (Ludovic) et à l'enseignement (Lucy Vantrou et Louise Michel, le lycée hôtelier).

Portrait de quartier - Grenoble 2040 Secteur 4 Alpins - Beauvert

Portrait de quartier réalisé dans le cadre de l'étude prospective « Grenoble 2040 : pour des quartiers favorables à la santé »
Mise à jour : 07/2024

Jusqu'à la fin du XIXe siècle, ce sont les champs et les fermes qui prédominent. Le quartier s'urbanise dans les années 1900, dans la zone de la Beauvert. Dans les années 1950, le quartier s'accroît avec la construction de grands immeubles.

Dynamiques

Le quartier est essentiellement résidentiel, avec des typologies de logements variées. Il est caractérisé par une forte mixité sociale et une présence de nombreux équipements.

Portrait de quartier - Grenoble 2040 Secteur 5 Abbaye - Châtelet

Portrait de quartier réalisé dans le cadre de l'étude prospective « Grenoble 2040 : pour des quartiers favorables à la santé »
Mise à jour : 07/2025

Abbaye - Châtelet est un quartier à dominante résidentielle, largement dominé par des logements sociaux. Le quartier est caractérisé par une forte mixité sociale et une présence de nombreux équipements.

Dynamiques

Le quartier est essentiellement résidentiel, avec des typologies de logements variées. Il est caractérisé par une forte mixité sociale et une présence de nombreux équipements.

Portrait de quartier - Grenoble 2040 Secteur 5 Teisseire - Malherbe

Portrait de quartier réalisé dans le cadre de l'étude prospective « Grenoble 2040 : pour des quartiers favorables à la santé »
Mise à jour : 02/2025

Le quartier de Saint-Martin-d'Hères, cette ancienne zone d'habitat ouvrier, est caractérisé par une forte mixité sociale et une présence de nombreux équipements.

Dynamiques

Le quartier est essentiellement résidentiel, avec des typologies de logements variées. Il est caractérisé par une forte mixité sociale et une présence de nombreux équipements.

Portrait de quartier - Grenoble 2040 Secteur 6 Village Olympique - Vigny Musset

Portrait de quartier réalisé dans le cadre de l'étude prospective « Grenoble 2040 : pour des quartiers favorables à la santé »
Mise à jour : 07/2024

Situé au sud de Grenoble et limitrophe de la commune d'Echirolles, ce quartier est un quartier récent, caractérisé par une forte mixité sociale et une présence de nombreux équipements.

Dynamiques

Le quartier est essentiellement résidentiel, avec des typologies de logements variées. Il est caractérisé par une forte mixité sociale et une présence de nombreux équipements.



LE QUARTIER EN CHIFFRES

Aide à la lecture : Si les 16 quartiers étaient égaux, chacun représenterait 6% de chaque indicateur grenoblois.

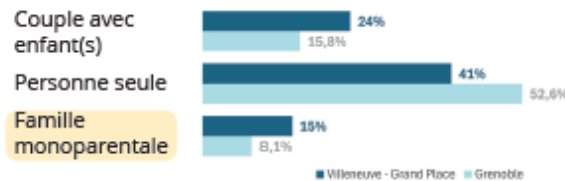
Sources et précautions d'usages : se référer à la notice des Portraits de quartier.

Indicateurs «santé»

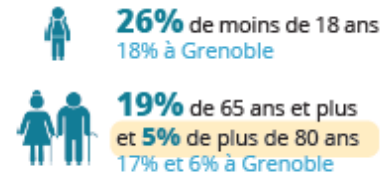
Particularités du quartier
(écart important par rapport à la moyenne grenobloise)

POPULATION & MENAGES

Composition des ménages

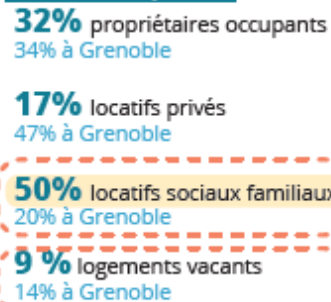


Répartition par âge



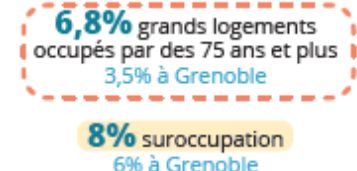
LOGEMENTS

Statut d'occupation

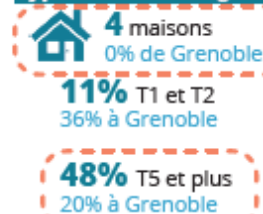


5 265 logements
5% de Grenoble

Renouvellement générationnel et suroccupation



Type et taille de logements



Prix médians (2021-2023) Sur la base de 5 transactions minimum pendant la période 2021-2023.



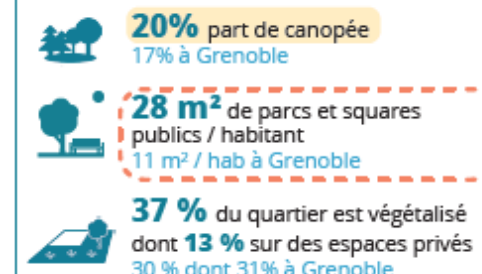
EMPLOIS & PRÉCARITÉ



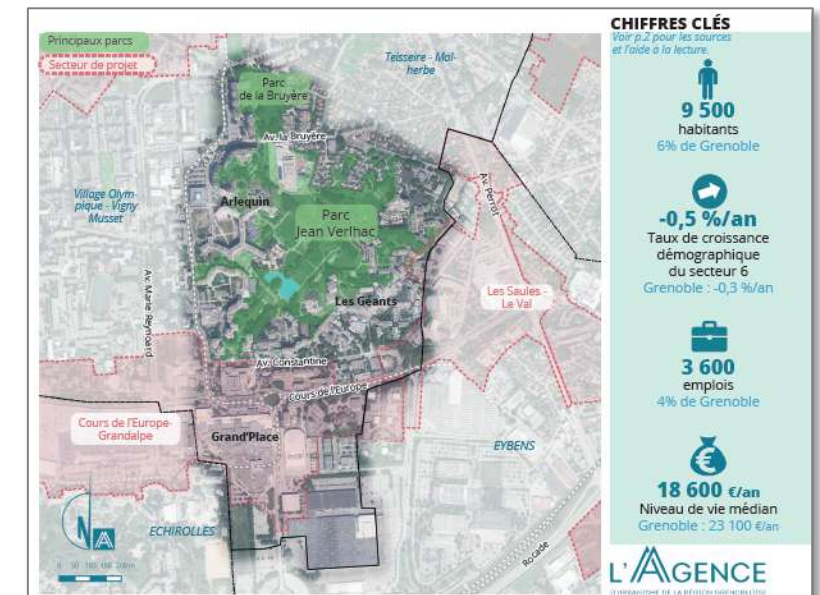
MOBILITÉ



ENVIRONNEMENT



DENSITÉ



UN QUARTIER FAVORABLE À LA SANTÉ ?

Notre santé dépend de nombreux facteurs, parmi lesquels l'environnement, le cadre de vie et les structures sociales occupent une place essentielle. Ces trois familles de « déterminants de santé » ont des effets qui peuvent se cumuler et n'ont pas les mêmes impacts selon l'âge ou les conditions socio-économiques. Elles constituent notre grille de lecture pour évaluer les points forts et les points faibles du quartier en matière de santé physique et mentale.

Santé environnementale - Résilience au changement climatique

Qualité de l'air Qualité sonore Résilience chgt climatique - environnement Résilience chgt climatique - bâti

- Sur sa partie résidentielle, un quartier relativement épargné par le bruit et la pollution et plutôt favorable sur le plan de la fraîcheur grâce à la présence du parc Verlhac. Vigilance sur les températures de surface sur la dalle de la place des Géants.
- Au sud, des ténements très peu arborés, sources d'inconfort thermique pour leurs usagers (travailleurs, usagers des équipements, etc.). Des partenariats à envisager avec les gestionnaires des équipements pour végétaliser le secteur sud.
- Des travaux de requalification énergétique du parc social et privé en cours dans le cadre du projet ANRU.
- Vigilance sur l'école maternelle de la Rampe localisée sur un parking silo et défavorable à la santé des enfants.

Cadre de vie - Construction et aménagement

Qualité des logements Paysage / ambiance Sécurité / tranquillité Qualité d'usages des espaces publics

- Habitat diversifié en forme urbaine entre les collectifs de la Villeneuve, l'habitat intermédiaire des résidences 2000 et les secteurs pavillonnaires au nord du parc Verlhac. Vaste plan de sauvegarde en cours sur les copropriétés de l'Arlequin. Vigilance sur le devenir de la montée du 120 galerie de l'Arlequin.
- Problématique de suroccupation des logements, indicateur de la paupérisation du quartier Villeneuve.
- Accès à la lumière naturelle et au grand paysage important, avec des interfaces très qualitative pour les logements qui sont proches du parc. Les ambiances urbaines le long du tram sont moins qualitatives avec des espaces publics très dégradés sur certaines séquences. L'ambiance du secteur sud reste très routière avec une forte présence de la voiture.
- Problématiques d'insécurité liées aux points de deal qui se déplacent, qui pèsent sur la vie du quartier et les bailleurs : conflit dans l'espace public, ralentissement des chantiers, squat de logements sociaux...

Mode de vie - Structures sociales et économiques

Cohésion sociale Commerces de proximité Marchabilité Déplacement vélo

- Secteur Politique de la Ville proposant de nombreux équipements éducatifs, culturels et sociaux souvent directement en lien avec le parc et avec en projet le lac baignable avec l'opportunité d'attirer des publics extérieurs (étudiants, salariés...). Vigilance sur l'obsolescence des équipements les plus anciens et notamment des écoles qui pour beaucoup n'ont pas fait l'objet de requalification. Problématiques d'inconfort des usagers et des équipes, difficulté de leur faire jouer leur rôle de lieu refuge pour les habitants. Des aires de jeux petites et éparpillées.
- Une absence de commerces de proximité et une vie associative et citoyenne qui s'essouffent par manque de mixité sociale et une population qui se paupérise.
- Problématique de marchabilité importante rue Dodero avec une présence de la voiture importante. De nombreuses traversées de voiries insécures pour les plus vulnérables. Déplacement cycle encore difficile.
- Une temporalité du projet ANRU décalée par rapport à la vie des habitants souvent précaires. Forts enjeux de finaliser le réaménagement des espaces publics le long du tram ou sur la dalle des Géants.

UN JEU DE DONNEES INEDITES

ET DES ENJEUX SANTE LOCALISES



LES NOUVEAUX CHEMINS DU FUTUR

GRENOBLE

2040



6 EXPOSITIONS ET ALLER-VERS PARTOUT DANS LA VILLE POUR RECOLTER UNE APPROCHE SENSIBLE

PORTRAIT DE QUARTIER BERRIAT SAINT-BRUNO

Présentation du quartier

Quelques caractéristiques de Grenoble, Saint-Bruno est le quartier le plus peuplé de la ville. Principalement une cité-jardin, il est remarquable par son architecture d'époque et ses jardins communs et ses espaces verts.

Qui sont les habitants de mon quartier ?

- Le quartier grenoblois le plus peuplé avec une majorité de petits logements (notamment privés)
- 23 000 habitants
- 14% de moins de 10 ans
- 16% ont plus de 65 ans
- 14% ont 25 ans ou plus
- 17% de moins de 25 ans
- 13 790 logements
- 17% des logements de Grenoble
- 333 maisons
- 17% des maisons de Grenoble

Et vous, comment vous sentez-vous ?

- LE BRUIT
- LA CHALEUR LIÉE
- LA QUALITÉ DE L'AIR

Mon quartier, un espace végétalisé ?

- 18% de surfaces de végétalisation
- 17% de surfaces de végétalisation
- 10% de surfaces de végétalisation
- 20% de surfaces de végétalisation

PORTRAIT DE QUARTIER BERRIAT SAINT-BRUNO

Quels sont les lieux de vie de mon quartier ?

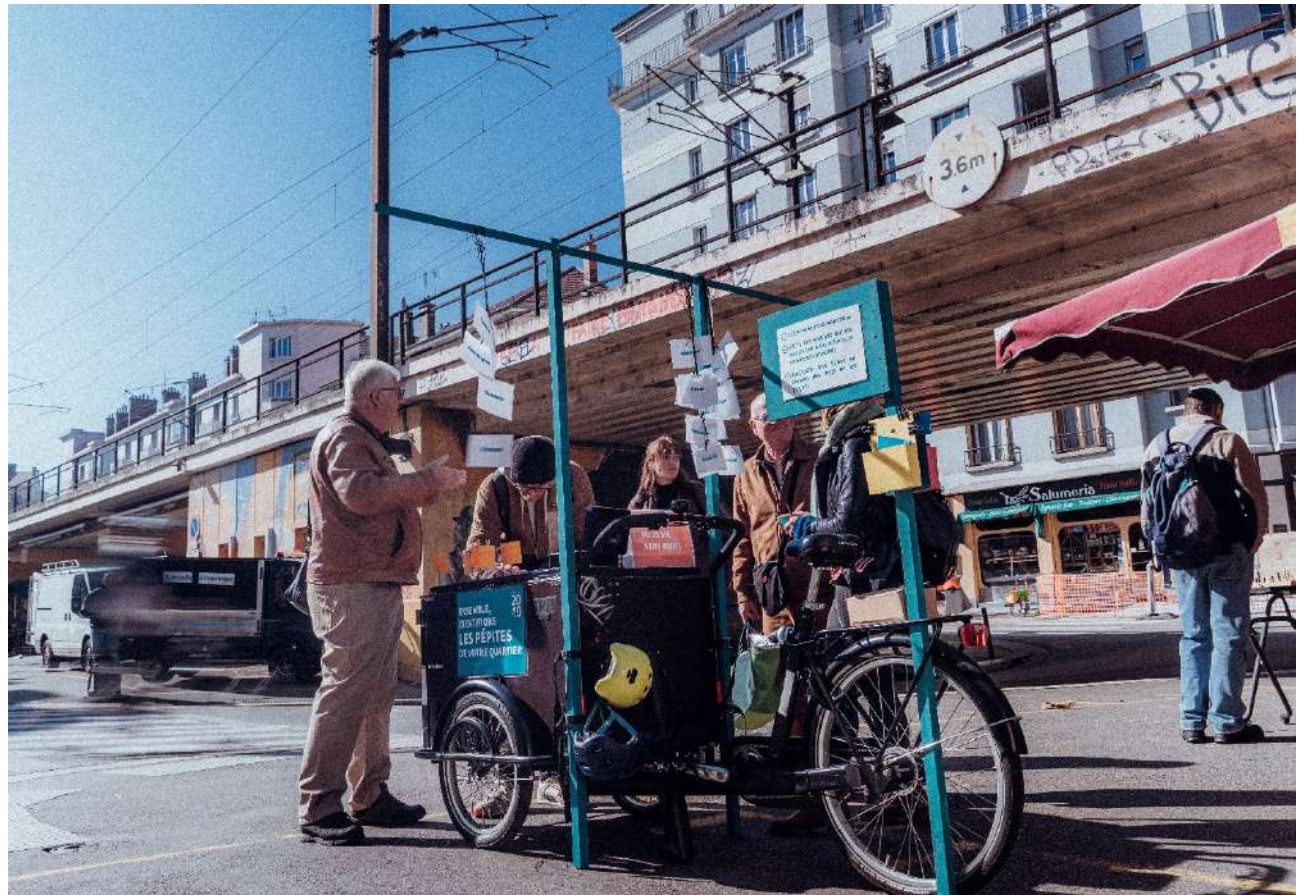
- Un quartier dynamique et salubre de sa population ?

Les pépites de mon quartier !

Les services de la ville de Grenoble ont repéré des pépites dans vos quartiers ! Ce sont des lieux ou des projets lauréats qui font rayonner le quartier et améliorent la vie de ses habitants.

Et vous, quels sont vos pépites ?

1. Des initiatives pour améliorer la qualité de vie
2. Des initiatives pour améliorer la qualité de vie
3. Des initiatives pour améliorer la qualité de vie



ICI JE ME SENS BIEN !

Cartographie non exhaustive de pépites grenobloises

Cette carte donne à voir des lieux, des espaces, des équipements dans lesquels les grenoblois en qui se sentent bien. Des lieux qui, par leurs fonctions qu'ils permettent, devraient être soutenus et valorisés pour porter la ville à venir.

Les lieux de vie sont des lieux où les habitants se sentent bien. Ils sont des lieux où les habitants se sentent bien. Ils sont des lieux où les habitants se sentent bien.

ESPACE RÉSERVÉ AUX LOGOS DONT LA LISTE ET LES FICHIERS SERONT À FOURNIR EN ATTENTE

Structures ayant accueilli l'exposition et le forum Grenoble 2040

Secteur 1 - Eau-Claire-Mont - Berriat - Saint-Bruno - Europe - Centre-Sud - Prongex-Is

01 LES MARCHÉS

02 LES ÉQUIPEMENTS CULTURELS

03 LES JARDINS CLUS ET AMÉNAGÉS

04 LA RAVITTE

05 LES PARCS DE LINTE

06 LES PLACES ET PARCS DE CENTRE-VILLE

07 LES PARCS DES CHAMPS D'ÉPIQUES

08 LES PARCS DE PROXIMITÉ

09 LES PARCS PLAINES, LA BIÈRE ET LE BAR BAZOU

Secteur 2 - Champagnon - Fach - Jean-Jacques - Centre-Ville - Notre-Dame - Malakoff - La Voie - Saint-Laurent-Tour-Draie

10 LE PARC PIMPON

11 LES JARDINS DE MARTE ET DE COLMAR

12 LE PARC PAUL MONTREAU

13 LES JARDINS PARTAGÉS DE BERTHON

14 LES LIEUX DE BÉNÉVOLENTAIRE

15 LE PARC JEAN VIELLEUX

Secteur 3 - Eau-Claire - Fontaine-Libération - Malakoff-Centre-Sud - Alby - Saint-Bruno

16 LES ÉQUIPEMENTS SPORTIFS DE PROXIMITÉ

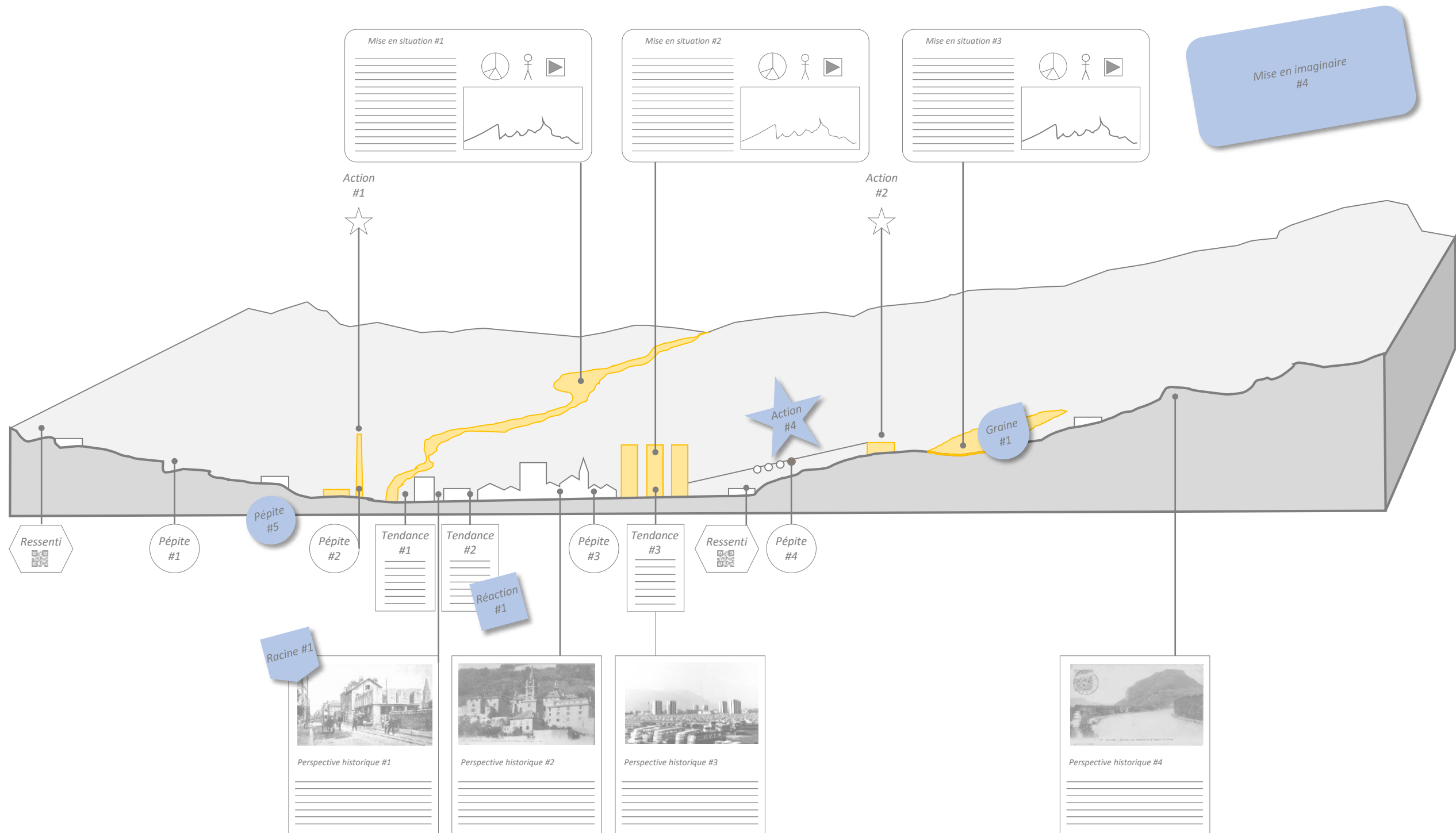
17 GRAND-PLATEAU

Secteur 4 - Albie-Alpines - Beauvert - Rayettes - Caspache-Grands-Boulevards - Digne-Isabelle

Secteur 5 - Abbaye-Jacobin - Châtalet - Tassin - Malakoff - Bagnat

Secteur 6 - Villeneuve-Arènes - Babatins-Géants - Village Olympique - Vignat-Maxat

COMMENT PRODUIRE UN RECIT URBAIN PROSPECTIF CONSCIENT ET DESIRABLE, REPLIQUABLE MAIS RESPECTUEUX DU DÉJÀ-LA ?



QUELLE FORME GRAPHIQUE POUR PERMETTRE IMAGINAIRE, REALISME ET APPROPRIATION ?



FRESQUE DE LA RENAISSANCE ECOLOGIQUE (J. DOSSIER)

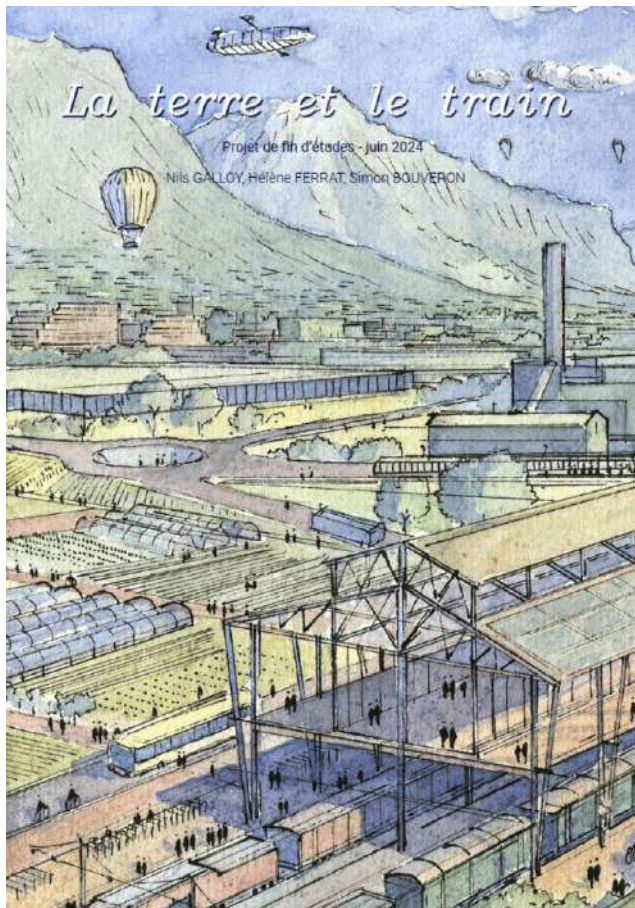
Le support > Les enrichissements > Le dispositif participatif

EXPOSITION 100 ANS DE PAYSAGES DEPUIS LA TOUT PERRET (2023)



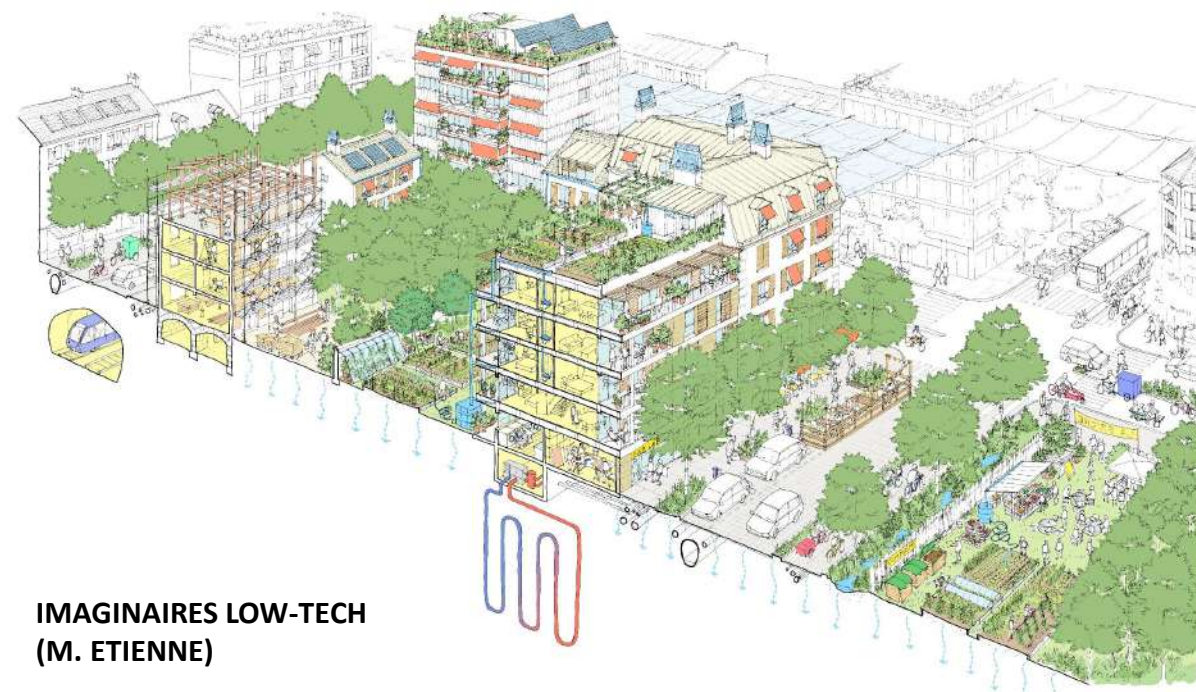
GRAND ANNECY, AGGLOMERATION ARCHIPEL (M. ETIENNE)

2025 > 2035 > 2050 / Making of



LA TERRE ET LE TRAIN (S. BOUVERON, H. FERRAT, N. GALLOY)

PFE prospectif sur le territoire de Grand'Alpe, ENSAG 2023



IMAGINAIRES LOW-TECH (M. ETIENNE)

"MARCHER LA FRESQUE"

LORS DE LA BIENNALE DES VILLES EN TRANSITIONS,

26 METRES POUR CULTIVER LE CHAMP DES POSSIBLES...





FETE DES TUILES

Samedi 14 juin
- Médiation et recueil de contributions
- Ateliers dessin en famille



ÉTÉ OHI PARCS

Du 15 juillet au 20 Août
- 2 Médiation et Recueil de contributions
- 3 Ateliers de dessin et d'écriture
- 3 Plateaux Radio et Débat Mouvant



EXPOSITION A L'HOTEL DE VILLE

Du 15 Juillet au 29 Août
- Médiation et recueil de contributions (5 demies-journées/semaine)
- 2 temps d'échanges avec les agents Ville de Grenoble



CABARET FRAPPE

Mercredi 16 Juillet & Jeudi 17 Juillet
- Médiation et Recueil de contributions
- Ateliers dessin en famille



SEMINAIRE DE L'EXECUTIF

Lundi 25 Août
Présentation de la Démarche
Atelier contributif autour des quartiers populaires



ATELIERS THEMATIQUES PROS

Du 15 juillet au 20 Août
- 2 Médiation et Recueil de contributions
- 3 Ateliers de dessin et d'écriture
- 3 Plateaux Radio et Débat Mouvant



DESINAUGURATION

Jeudi 28 Août
Table-ronde Urbanisme et Santé avec :
- Carine Bonnot architecte et enseignante à l'ENSAG, spécialiste du patrimoine grenoblois contemporain
- Marlene Leroux architecte et enseignante à Genève autour de l'urbanisme d'adaptation
- Nicolas Tixier, "Grand Témoin" de la démarche, enseignant à l'ENSAG et l'IUGA et chercheur au Cresson
- Yoann Sportouch urbaniste et philosophe autour de la notion d'urbanisme du Care



DES PARTENARIATS ACADEMIQUES

Toute l'année scolaire 2025-2026
- Partenariats avec 9 cursus universitaires grenoblois



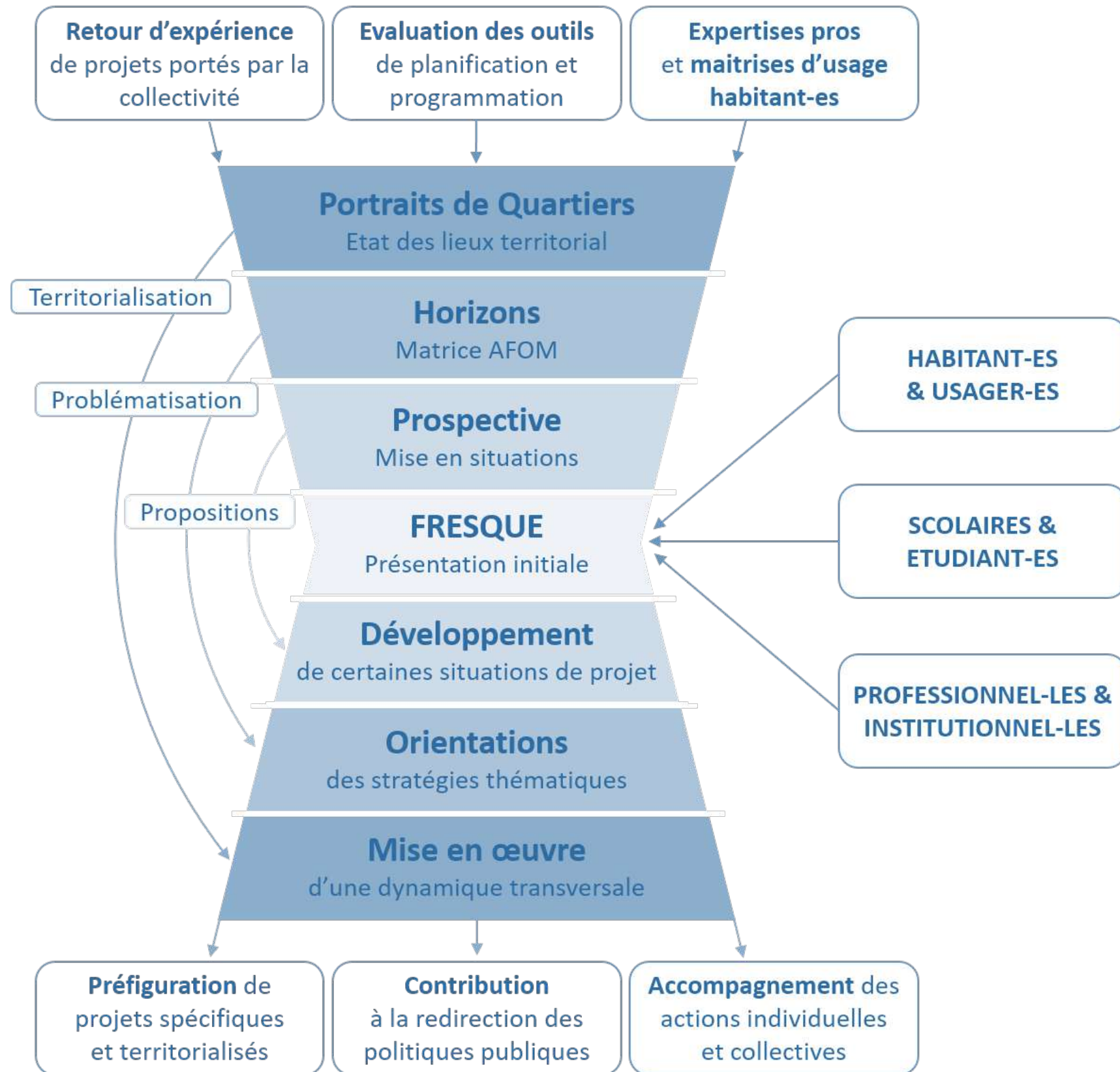
LES NOUVEAUX CHEMINS DU FUTUR

GRENOBLE

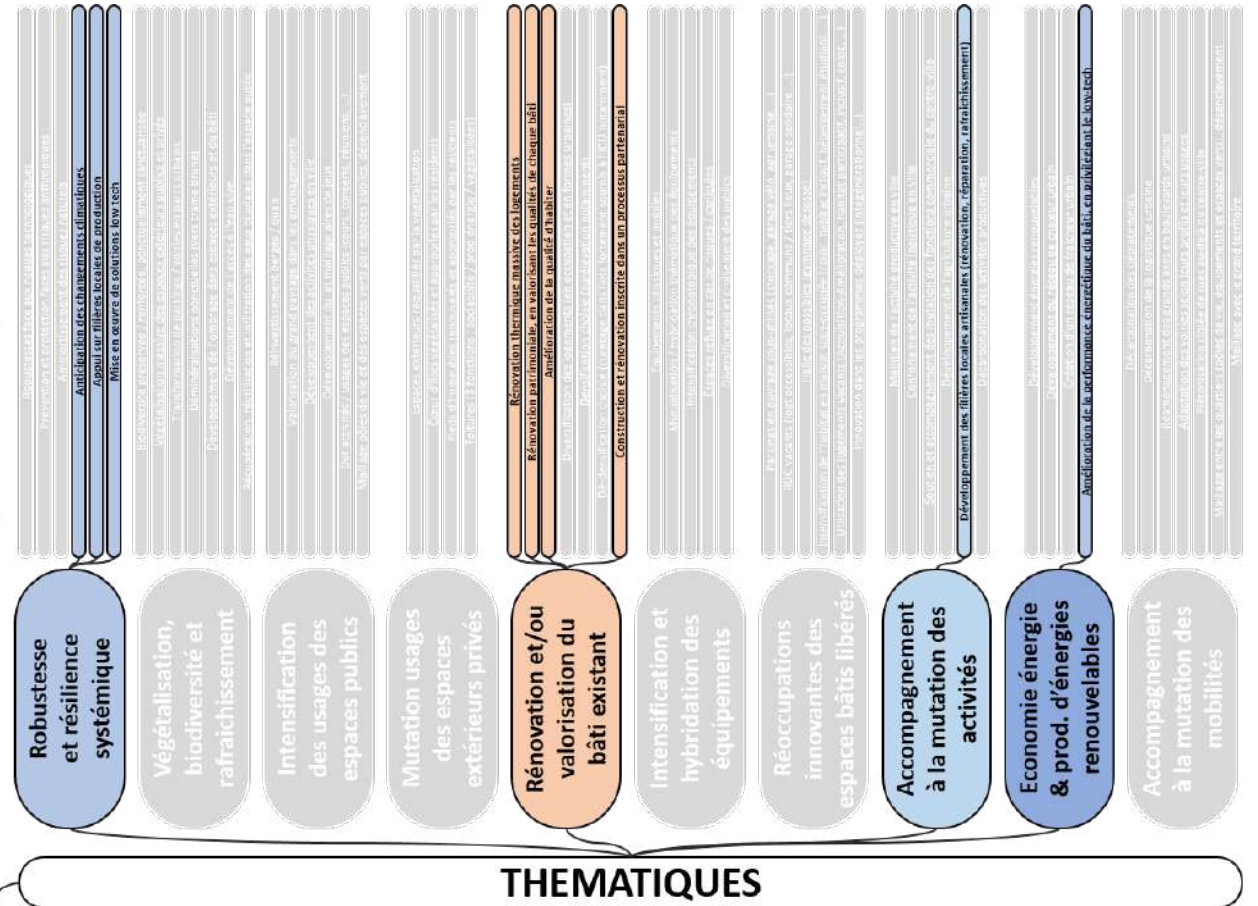
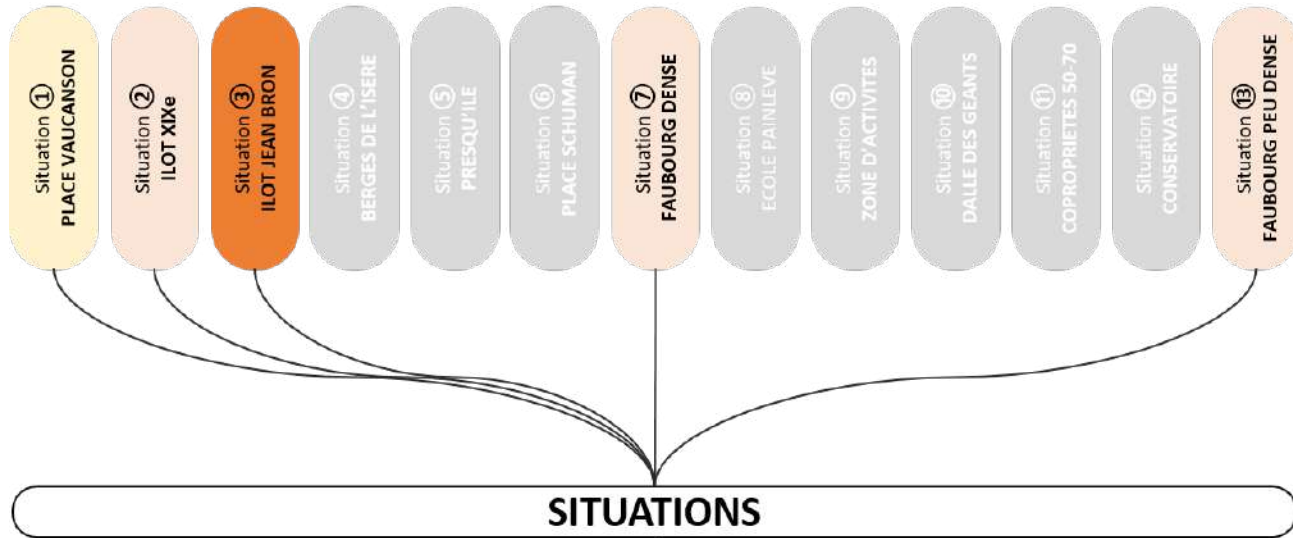
2040



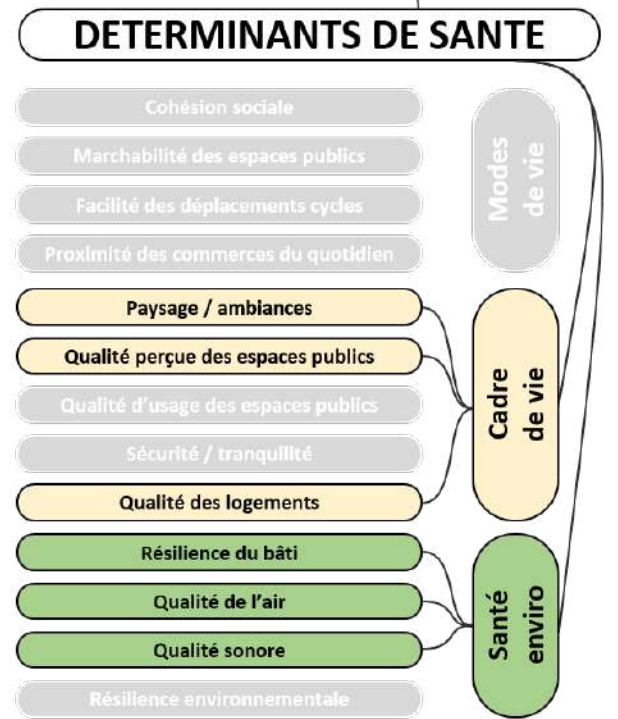
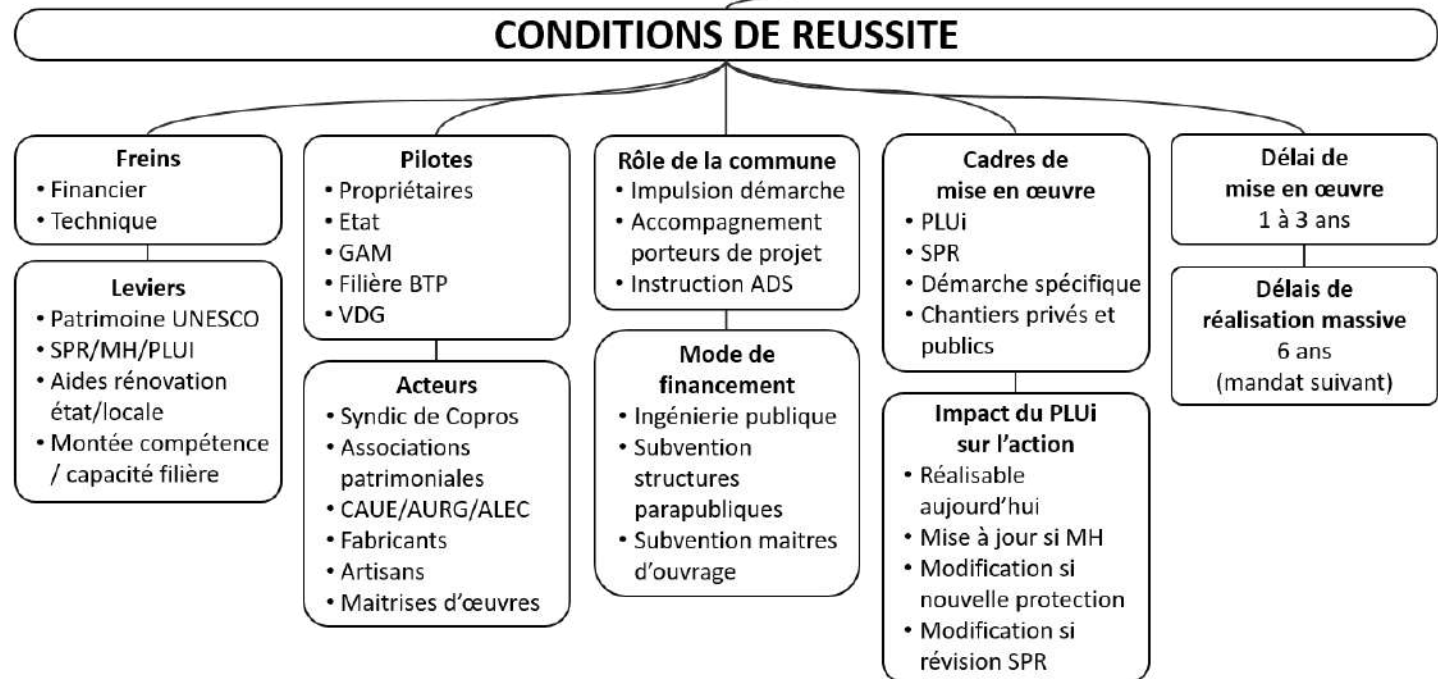
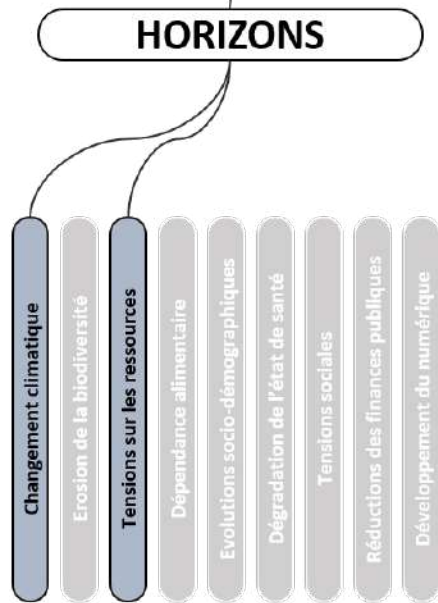
...ET DE MULTIPLES OCCASIONS DE PARTAGER CETTE MANIÈRE DE FAIRE PROSPECTIVE AU TRAVERS D'ARTICLES, D'ÉVÉNEMENTS ET DE WEBINAIRES



DES INTENTIONS DE LA FRESQUE AUX CONDITIONS DE RÉUSSITE POUR MÉNAGER LE TERRITOIRE



1 RÉNOVATION PATRIMONIALE DES MENUISERIES EXTERIEURES → RECRÉATION DE FILIÈRES ARTISANALES D'EXCELLENCE





Proposition de plan

AVANT-PROPOS

- **Édito**
→ *Grenoble 2040, pour des quartiers favorables à la santé*
- **Méthodo**
→ *Pourquoi une démarche au prisme de la santé ?*
- **Memo**
→ *La démarche en bref*

DEMARCHE

- 1 | **Les 16 portraits de quartiers**
→ *Un état des lieux au plus près du territoire*
- 2 | **L'échelle communale**
→ *Une synthèse des enjeux santé pour Grenoble*
- 3 | **Mise en dialogue**
→ *Expositions et aller-vers dans les 6 secteurs*
- 4 | **Tendances et horizons**
→ *Bilan des défis et des ressources grenobloises*
- 5 | **La fresque du futur**
→ *Un récit pour Grenoble en 2040*
- 6 | **Les 13 Situations**
→ *Propositions pour dessiner une ville qui fait du bien*
- 7 | **Mise en actions**
→ *Une dynamique coopérative à toutes les échelles*

ET MAINTENANT ?

→ *15 ans pour changer la vi(II)e*

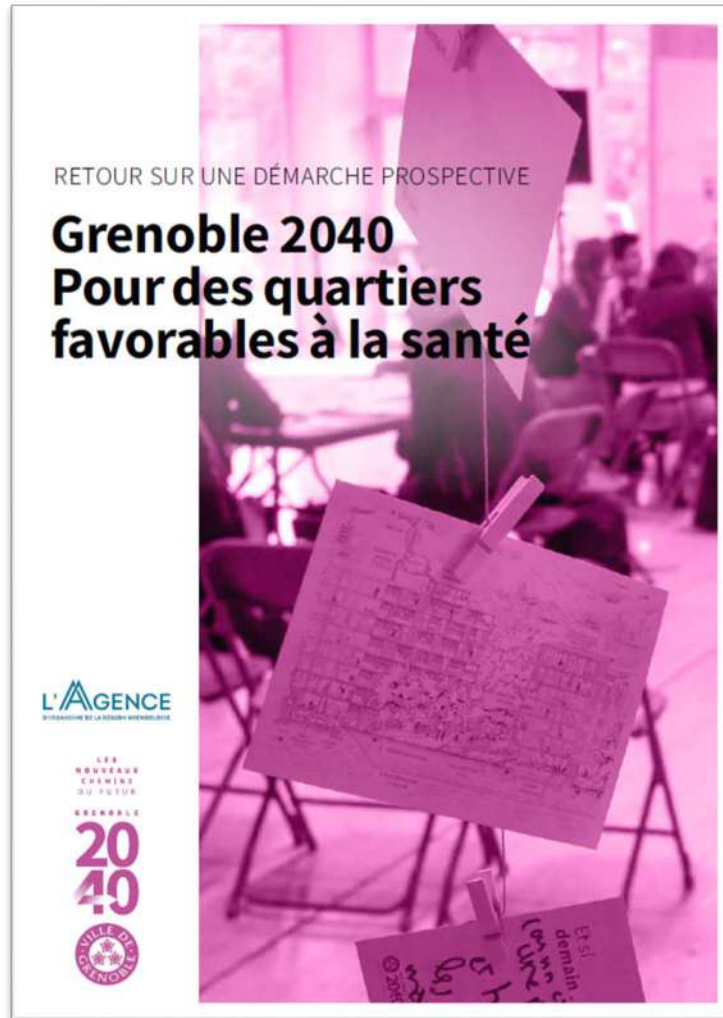
Introduction
politique

Cadrage
Grands
Témoins

Focus AURG

Encarts, témoignages
et verbatim des acteurs
(équipe projets,
directions associées,
partenaires, habitant-es
et usager-es...)

Ouverture
DVO/DUA



Extrait d'une première
version rédigée
de la vision prospective
déployée dans la fresque

GRENOBLE QUARTIERS 2040 VISION PROSPECTIVE DÉPLOYÉE DANS LA FRESQUE

L'imposant document en cours de rédaction par l'Agence qui restitue l'ensemble de la démarche Grenoble Quartiers 2040 comprend une section sur la vision prospective déployée. C'est le pendant rédigé de la fresque. Il est important que ce texte soit bien partagé par les élus et au sein de l'équipe projet avant d'être diffusé. Pour favoriser les échanges, le texte sur la vision prospective de Grenoble en 2040 est donc extrait dans cette note. L'Agence a rédigé un premier jet du texte qui a ensuite fait l'objet d'une relecture attentive par l'équipe projet (DUA, DVO, grands témoins).

1. SOLUTIONS DÉPLOYÉES DANS LA FRESQUE

La vision prospective de la fresque est déclinée autour de 10 familles de solutions, chacune contributrice d'un urbanisme favorable à la santé :

- Végétalisation, biodiversité et rafraîchissement
- Intensification des usages et apaisement des espaces publics
- Accompagnement à la mutation des mobilités
- Mutation des usages des espaces extérieurs privés
- Rénovation et valorisation du bâti existant
- Intensification et hybridation des équipements
- Accompagnement à la mutation des activités
- Réoccupation innovante des espaces bâtis libérés
- Sobriété et prépondérance des énergies renouvelables
- Robustesse et résilience

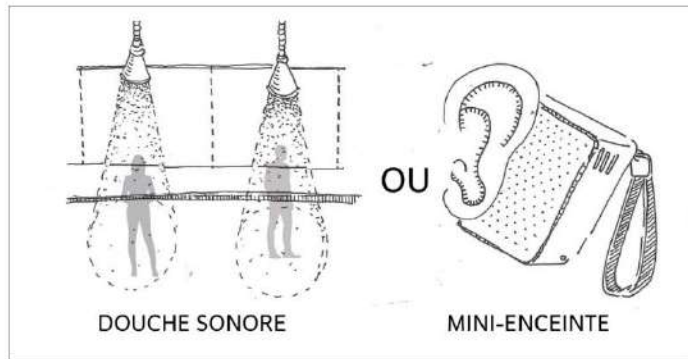
Si toutes ces familles sont convoquées dans la fresque, l'intensité ou la priorisation de leur déploiement se fera en fonction du contexte urbain et des enjeux de santé actuels et futurs des différents quartiers. Les co-bénéfices sur le plan de la santé sont également à souligner, notamment entre la végétalisation et l'amélioration de la santé physique et mentale des populations.

> Végétalisation, biodiversité et rafraîchissement

L'habitabilité de la ville, et surtout des quartiers les plus denses, est en jeu au regard des températures estivales et de l'intensité des îlots de chaleur urbain envisagée à l'horizon 2040 ; avec des impacts sur la santé des populations les plus vulnérables qui ne feront qu'augmenter dans les prochaines décennies.

Pour y répondre, Grenoble en 2040 est résolument une ville plus végétalisée avec des sols vivants (strates arborée, arbustive et herbacées...). La végétalisation, associée à une réflexion sur la qualité des sols, constitue un effet levier puissant pour contrer plusieurs horizons, notamment climatiques, qui menacent la ville : elle assure

UNE EXPOSITION A LA PLATEFORME EN SEPTEMBRE 2026



FRESQUE GRENOBLE 2040.
Elle se découpe en 13 séquences accompagnées de dispositifs sonores indépendants, en douche sonore ou en mini-enceinte.

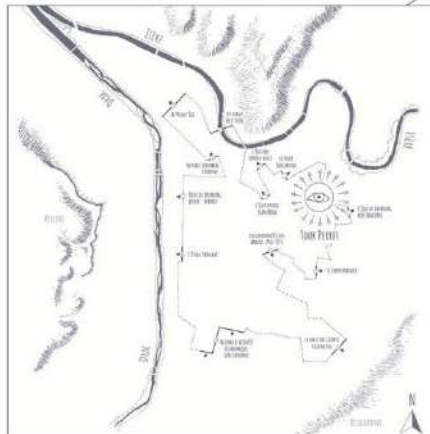
Assises ou estrade sur 2 ou 3 rangs

ECRAN, FILM, FRESQUE
Vidéo projecteur avec une courte focale + dispositif sonore

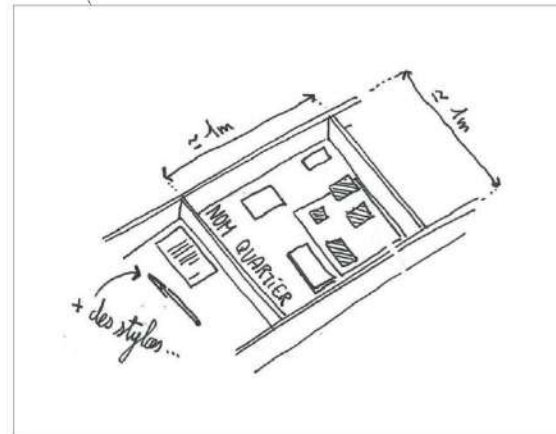
Texte de présentation de la fresque

ACCUEIL DE LA PLATEFORME

Texte de présentation des panoramas



Marquage de la coupe baïonnette au sol



Nom des quartiers suspendu au dessus de chaque casier + éclairage ponctuel

«Tables» partitionnées par quartier (x16) :
-photos d'hier et photos d'aujourd'hui
-données de diagnostic
-plans et cartes
-repaires
-crédits et explications au dos

Dimensions : 16m = [16 x 1.00m]

Les «tables» peuvent être unies ou séparé pour laisser le passage.

Panorama Grenoble 2020

Panorama Grenoble 1925

LA PLATEFORME

30.8m

7.8m

ACCUEIL DE LA PLATEFORME

Porte condamnée

Panneaux introductifs:
-Prospective.
-Grenoble 2024 / urbanisme favorable à la santé

Assises sur 2 ou 3 rangs.

Vidéo projection sur grande toile.

Espace mini-parlement et écoute podcast

LA SALLE ROUGE (AMÉNAGEMENT OPTIONNEL ET/OU TEMPORAIRE POUR LES MINI-PARLEMENTS)



LES NOUVEAUX CHEMINS DU FUTUR

GRENOBLE

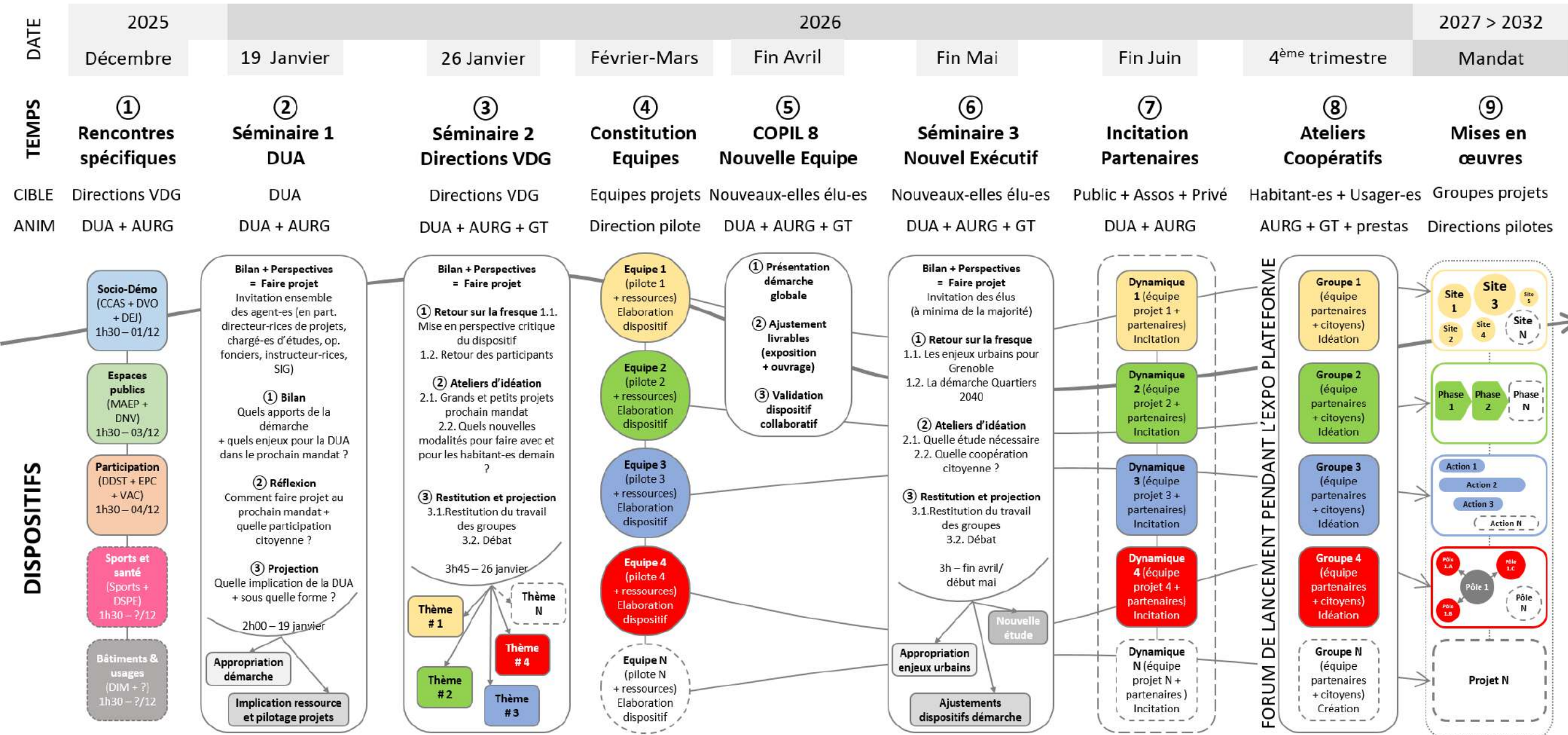
2040



DE LA PROSPECTIVE A LA COOPÉRATION

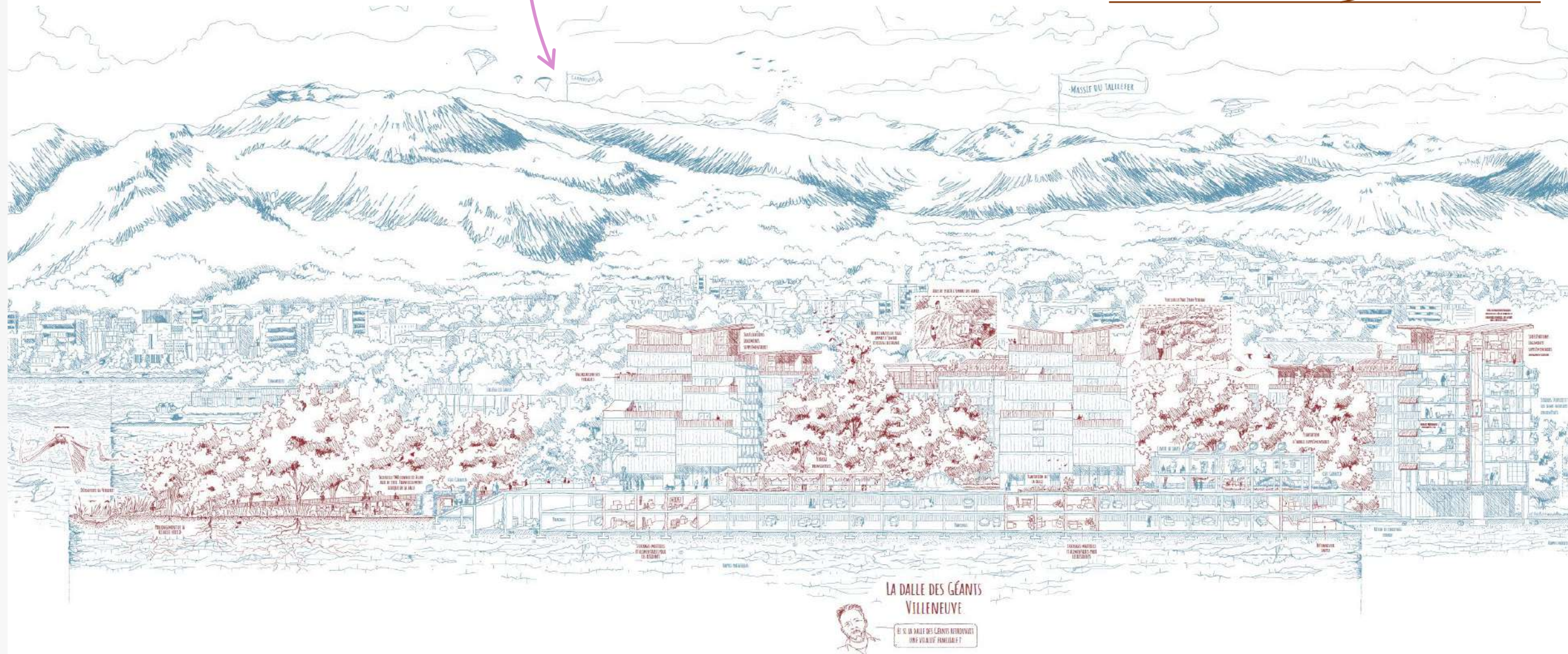
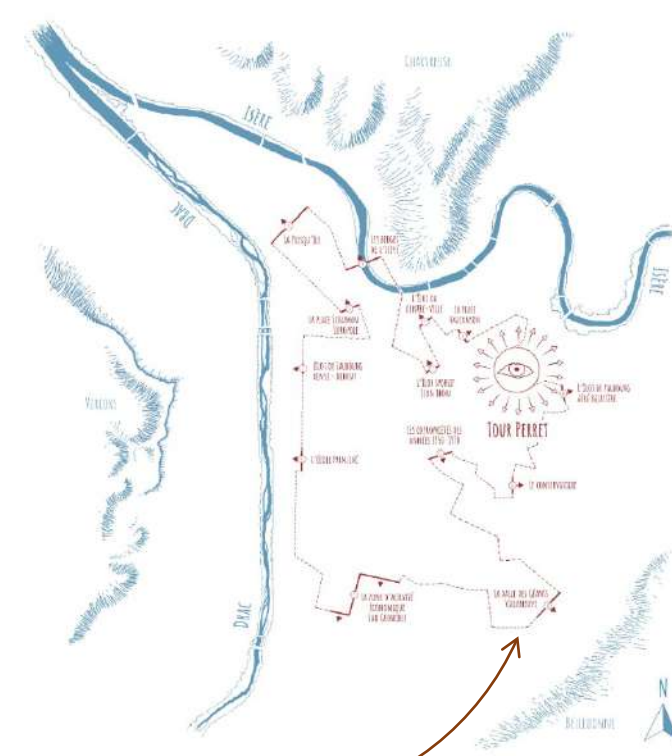
POUR ENGAGER LES TRANSFORMATIONS

GRENOBLE 2040, POUR DES QUARTIERS FAVORABLES A LA SANTE – 2026 > 2032 : DE LA PROSPECTIVE A LA COOPERATION



MERCI DE VOTRE ATTENTION !

(ET SI VOUS AVEZ UN PEU DE TEMPS,
PLACE A **LA FRESQUE EN LIGNE !**)



LES
NOUVEAUX
CHEMINS
DU FUTUR

GRENOBLE

20
40

